

## **Sistema Integrado de Gestão dos Recursos Humanos – SIGRH**

SEPLAG – Secretaria de Planejamento e Gestão

Informativo

Atualização Java

<b>Informativo</b>		Página: 2 / 6
<b>Sistema</b> SIGRH	<b>Atualização Java</b>	<b>Data Emissão</b> 29/05/2012

## Histórico de Revisões

<b>Data</b>	<b>Versão</b>	<b>Descrição</b>	<b>Autor</b>
29/05/2012	1.0	Criação do Informe	Equipe SIGRH

<b>Informativo</b>		Página: 3 / 6
<b>Sistema</b> SIGRH	<b>Atualização Java</b>	<b>Data Emissão</b> 29/05/2012

## Conteúdo

Histórico de Revisões .....	2
Atualização Java .....	4

<b>Informativo</b>		Página: 4 / 6
<b>Sistema</b> SIGRH	<b>Atualização Java</b>	<b>Data Emissão</b> 29/05/2012

## Atualização Java

O sistema SIGRH foi desenvolvido utilizando-se Oracle Forms 6. Ele é compatível com a versão 1.6 da máquina virtual Java. Ao se atualizar a JRE para a versão 1.7 haverá incompatibilidade entre a solução Oracle e a máquina virtual, conforme figura abaixo.

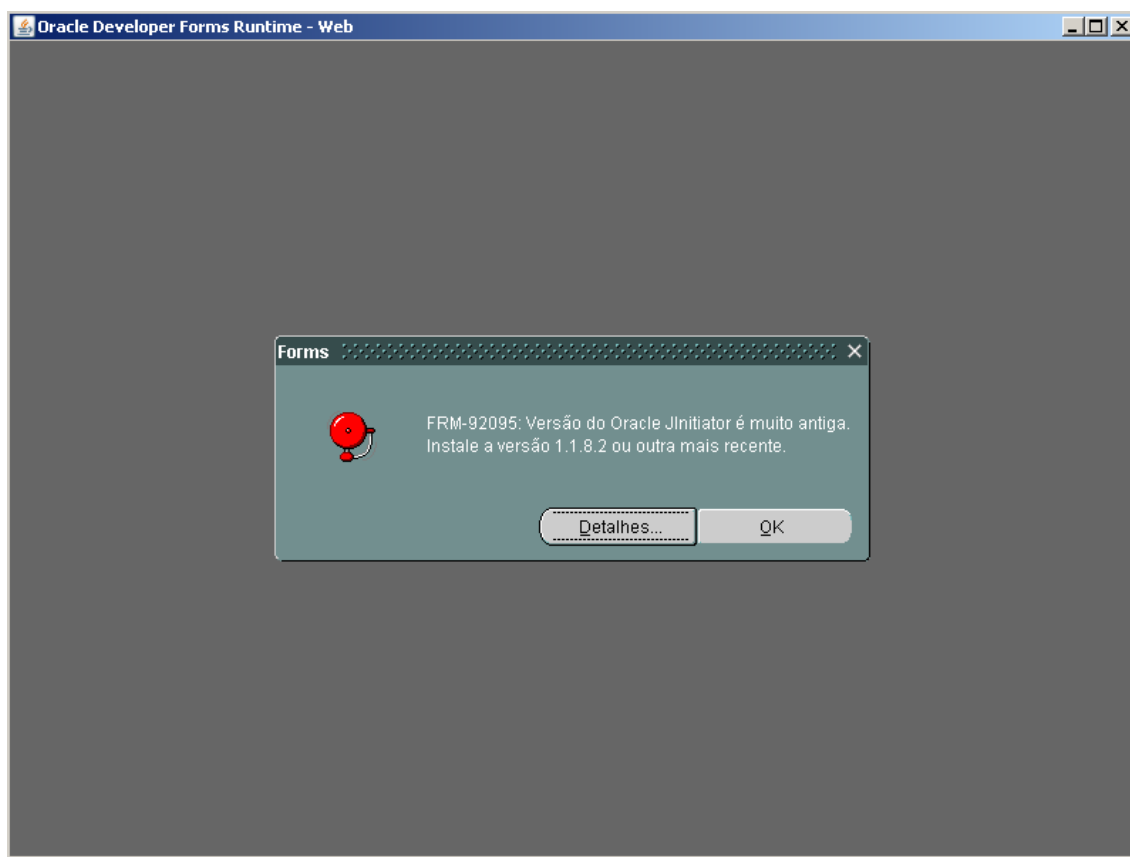


figura 1 – Erro de versão da VM Java

Para solucionar este problema, siga os passos descritos abaixo

### Passos

- 1) Remova a máquina virtual via **Painel de Controle** do seu Windows clicando em **Programas e Recursos** no caso do Windows 7
- 2) Baixe a máquina Virtual Java do Link  
<http://download.oracle.com/otn-pub/java/jdk/6u32-b05/jre-6u32-windows-i586.exe>
- 3) Instale a nova máquina virtual baixada

<b>Informativo</b>		Página: 5 / 6
<b>Sistema</b> SIGRH	<b>Atualização Java</b>	<b>Data Emissão</b> 29/05/2012

4) Desative a atualização automática da máquina proposta como padrão pela Oracle.

Você terá dois caminhos para realizar esta tarefa. O primeiro é clicar no botão **NÃO** quando o atualizador perguntar se você deseja atualizar a versão do seu Java, conforme figura abaixo.

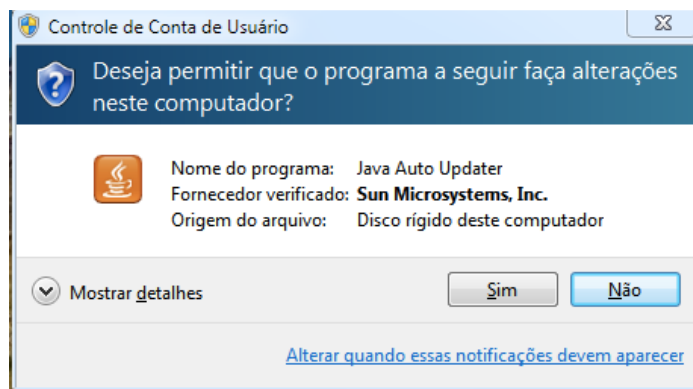


figura 2 – Caixa de diálogo de atualização

Outra é uma ação permanente. Clicando com o botão direito do mouse sobre o ícone do atualizador Java que fica na barra de tarefas do seu computador, você verá a opção **propriedades**. Clique sobre ela com o botão esquerdo do mouse.

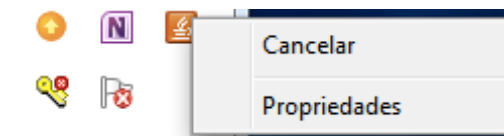


figura 3 – link propriedades

Novamente uma janela de diálogo aparecerá solicitando sua configuração. Desmarque a opção “**Verificar se há atualizações automaticamente**”

<b>Informativo</b>		Página: 6 / 6
<b>Sistema</b> SIGRH	<b>Atualização Java</b>	<b>Data Emissão</b> 29/05/2012

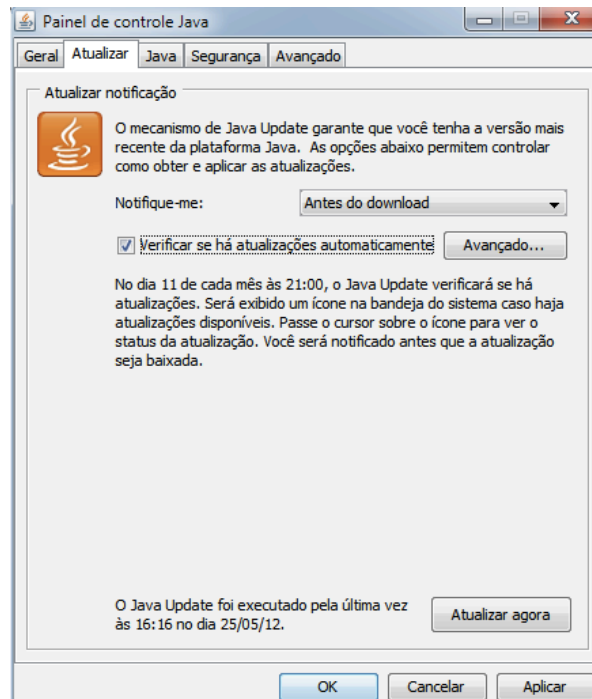


figura 4 – Configuração de atualização

Ao desmarcar esta opção uma nova caixa de diálogo aparecerá solicitando sua intervenção. Neste caso, clique no botão **NUNCA VERIFICAR**.

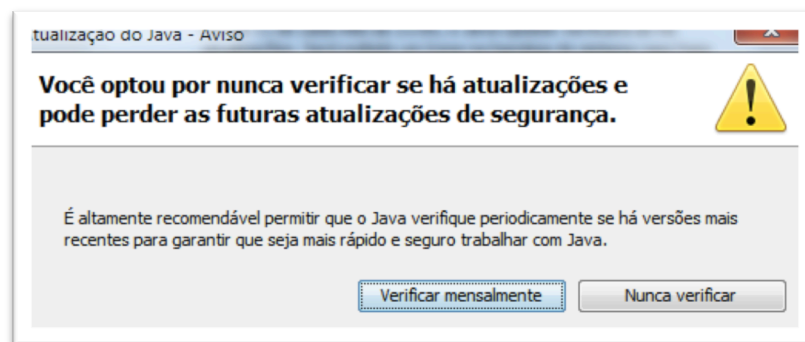


figura 5 – Periodicidade de atualização

Após estes passos a máquina virtual Java será 1.6.32 e não mais irá realizar atualizações automáticas e o acesso ao SIGRH estará normalizado.

Para maiores informações escreva para [suporte\\_sigrh@planejamento.rj.gov.br](mailto:suporte_sigrh@planejamento.rj.gov.br)